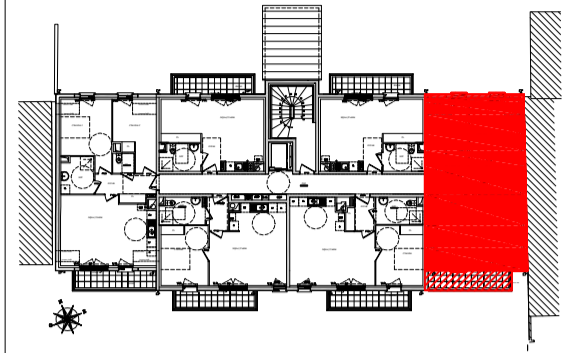


# Résidence "La Rose des Vents"

28-30 Rue de la VICTOIRE  
OUISTREHAM



06

T3

NIVEAU ETAGE 1

## SURFACES HABITABLES / UTILES

|                |                           |                             |
|----------------|---------------------------|-----------------------------|
| Entrée         | 5.05m <sup>2</sup>        | 5.05m <sup>2</sup>          |
| Séjour/Cuisine | 26.34m <sup>2</sup>       | 27.12m <sup>2</sup>         |
| Chambre 1      | 13.28m <sup>2</sup>       | 13.56m <sup>2</sup>         |
| Chambre 2      | 10.10m <sup>2</sup>       | 10.55m <sup>2</sup>         |
| SdB            | 5.15m <sup>2</sup>        | 5.15m <sup>2</sup>          |
| Wc             | 1.89m <sup>2</sup>        | 1.89m <sup>2</sup>          |
| PL             | 1.05m <sup>2</sup>        | 1.05m <sup>2</sup>          |
| <b>TOTAL</b>   | <b>62.86m<sup>2</sup></b> | <b>(64.37m<sup>2</sup>)</b> |

|        |                     |
|--------|---------------------|
| Balcon | 7.30 m <sup>2</sup> |
|--------|---------------------|

Date : 14-04-2011 Modifié le

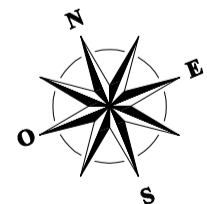
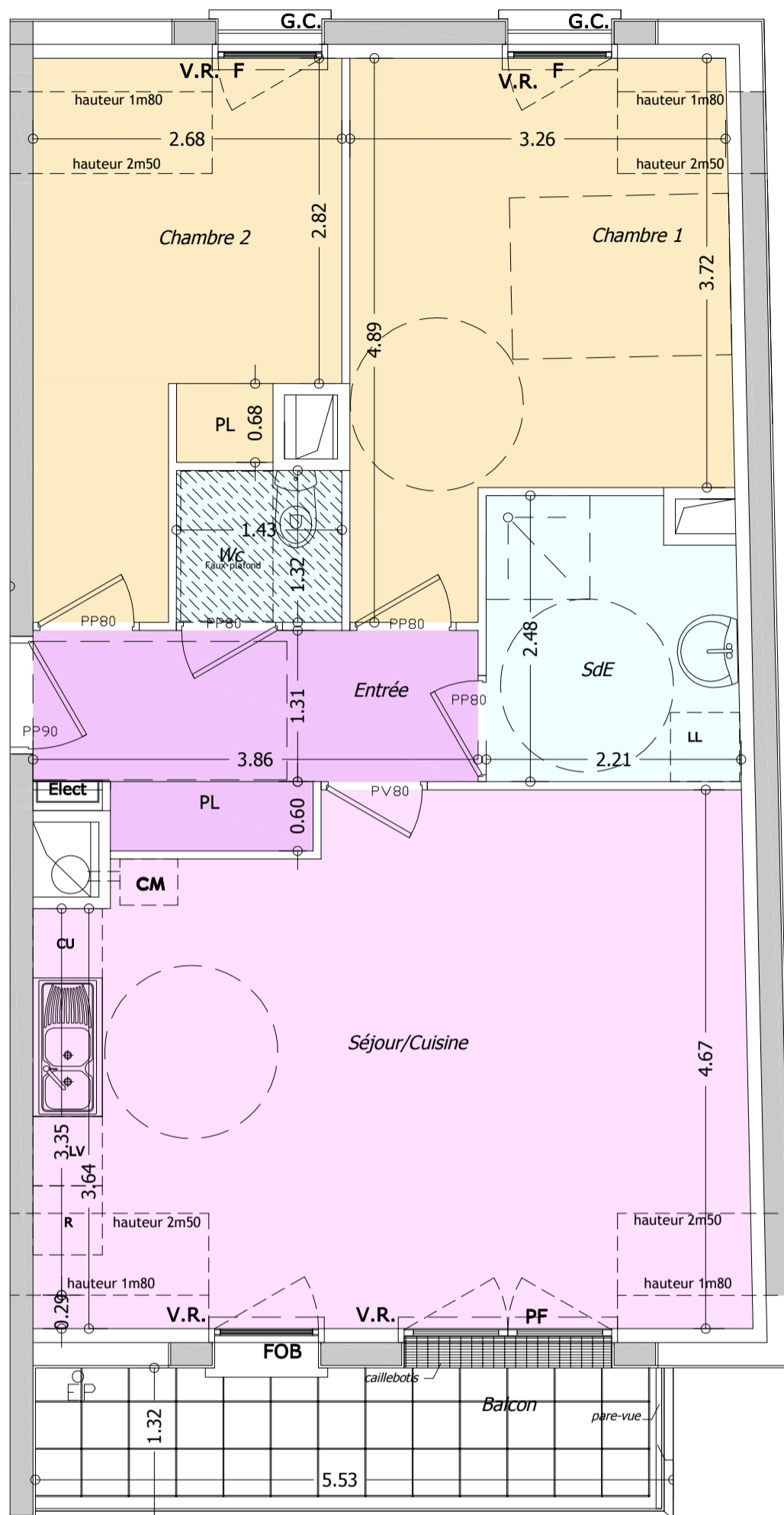
Maitre d'ouvrage:

**SCCV RIVA**

2 bis, Boulevard Georges Pompidou

14000 CAEN

Tel. 02 31 08 34 88 - Fax. 02 31 08 34 99



0m 1m 2m 3m



NOTA: Des modifications sont susceptibles d'être apportées à ce plan en fonction des nécessités techniques et administratives lors de la réalisation, pour les dimensions libres, positions des baies et équipements. Les surfaces données sont approximatives. La surface des placards est incluse dans la surface des pièces attenantes. Les retombées, soffites, faux-plafonds, emplacements des équipements sont figurés à titre indicatifs. Les surfaces habitables sont conformes au décret du 23 Mars 1997 ( Art. 4.,1 ) DCE EN COURS D'ELABORATION Le réservataire reconnait avoir pris connaissance de l'avertissement suivant : des modifications sont susceptibles d'être apportées aux plans des appartements en fonction des nécessités techniques de la réalisation, tant en ce qui concerne les dimensions libres que l'équipement. Les surfaces et cotes sont approximatives, les retombées, faux plafonds, soffites, canalisations ainsi que l'emplacement des équipements s'ils sont représentés, sont figurés à titre indicatif.