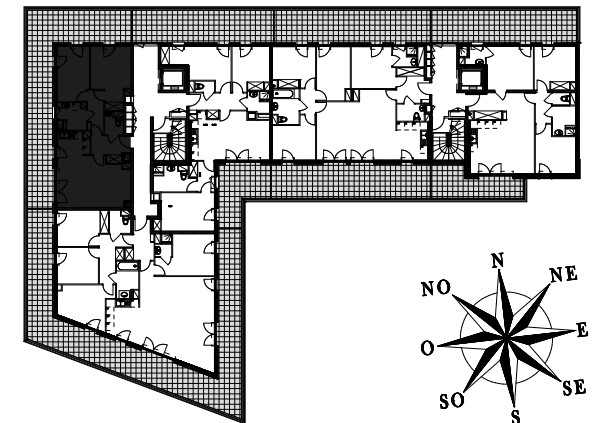


RESIDENCE "LE RIVOLI"

27 rue Fred Scamaroni - 14000 CAEN



2 bis bd Georges Pompidou - 14000 CAEN
Tel: 02 31 08 34 88 Fax: 02 31 08 34 99



LOGEMENT N°	TYPE	SITUATION
48	3P	ET.5

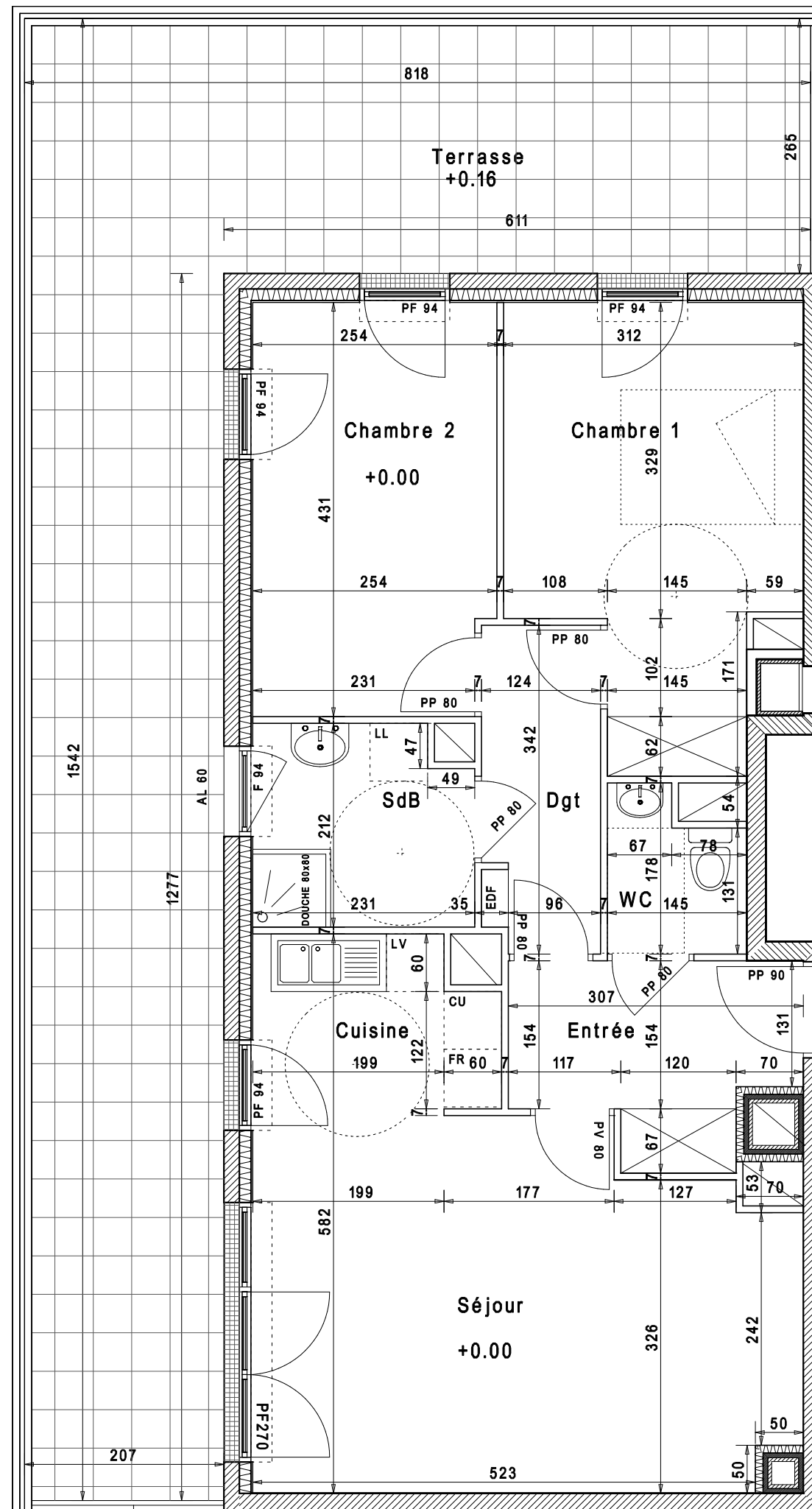
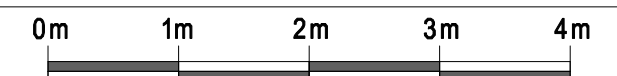
SURFACE HABITABLE (M2)

Entrée	5.40 m ²
Séjour/cuisine	25.20 m ²
Chambre 1	12.60 m ²
Chambre 2	10.70 m ²
Salle d'eau	4.70 m ²
WC	2.20 m ²
Dégagement	4.00 m ²

TOTAL **64.80 m²**

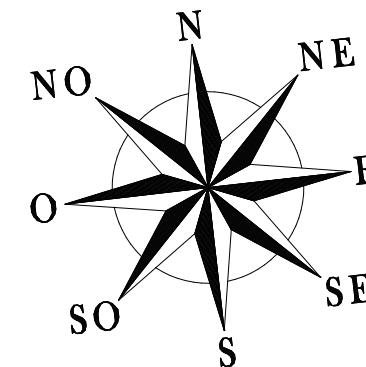
Terrasse **48.20 m²**

Date: 20 décembre 2010



Pare-vue
h=1.80m

Pare-vue
h=1.80m



LEGENDE RELATIVE A L'ACCESSIBILITE DES PERSONNES HANDICAPEES

- Lit de 1,40mx1,90m
- Espace de manoeuvre de 2,20mx1,20m
- Espace libre de 1,50m de diamètre
- Espace libre de 0,80mx1,30m
- Cloison démontable

Tout en conservant leurs caractéristiques essentielles, ces plans pourront subir des modifications mineures pour améliorations techniques.